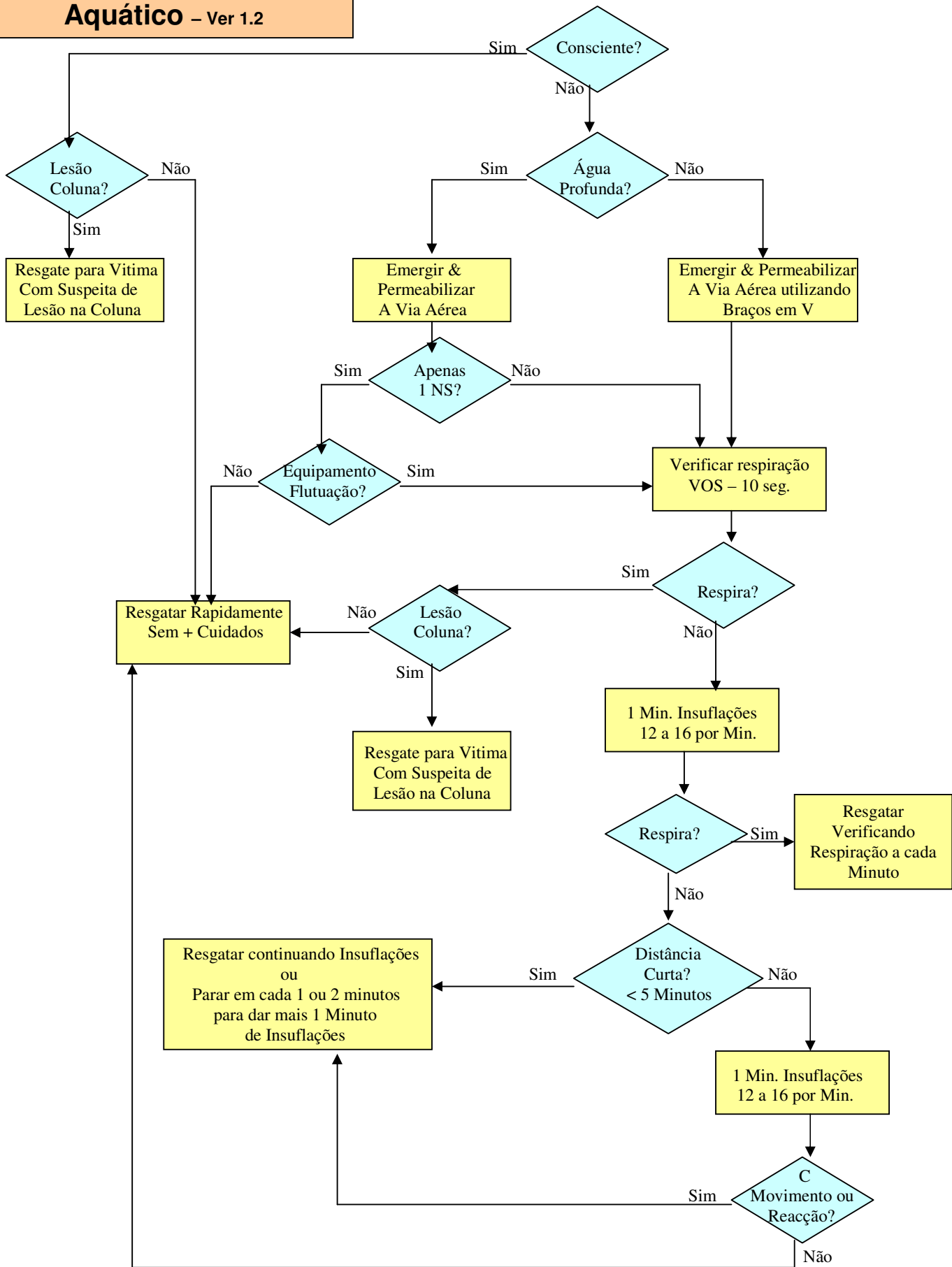


Suporte Básico de Vida Aquático – Ver 1.2



Caso Especial

Em Piscina, se existir uma Equipa de Nadadores Salvadores (NS), devem ser dadas 5 Insuflações numa paragem ventilatória, pelo NS que está a executar o resgate, seguido de reboque para o cais o mais rapidamente possível, devido às curtas distâncias.

Por se ter uma equipa a extracção da vítima após o reboque, será mais fácil e rápida, podendo o SBV ser executado com maior qualidade e mais rapidamente, fora de água. Neste caso especial ganha-se tempo se as 5 insuflações foram dadas, já em reboque.

Assim:

